

日本語 NAT-TEST

2015 年第 4 回試験 結果報告書

2015 4th Japanese Language NAT-TEST Summary of Results

SENMON KYOUIKU

主 催 専門教育出版 日本語 NAT-TEST 運営委員会
161-0033 東京都新宿区下落合 2-14-1 CAD ビル 5F
Tel: 03-3565-3071 Fax: 03-3565-3441

Administered by Senmon Kyouiku Publishing Co., Ltd.
5F CAD Bldg., 2-14-1, Shimoochiai, Shinjuku-ku, Tokyo 161-0033 JAPAN
Tel (int'l): +81-3-3565-3071 Fax (int'l): +81-3-3565-3441

Web: www.nat-test.com Email: senmon@aikgroup.co.jp

The Japanese Language NAT-TEST is created, organized, and administered by Senmon Kyouiku Publishing Co., Ltd.

1. はじめに

2015年第4回「日本語 NAT-TEST」の結果がまとまりましたので、ご報告申し上げます。本テストは専門教育出版（所在地：東京都新宿区）が開発・運営している日本語能力判定試験です。長年にわたる日本語教材開発のノウハウと、1992年から国内外で実施しております「日本語学力テスト」によって蓄積された膨大なデータをもとに開発されています。2007年に第1回試験を中国で実施して以来、開催国が増え、また受験者の数も大幅に増えております。皆々様のおかげと衷心より感謝申し上げます。

1-1. 新しい試験会場のお知らせ

下記の試験会場を設置いたします（設置予定を含みます）。

各試験会場のお問い合わせ先は公式ホームページ< www.nat-test.com >でご案内しております。

国	都市 / 会場	備考
ベトナム	ハイズオン	2015年第3回から実施
バングラデシュ	ダッカ	2015年第2回から実施
モンゴル	ウランバートル	2015年第2回から実施
ベトナム	ビン	2014年第5回から実施
インドネシア	デポック（ジャカルタ）	2014年第5回から実施

2. 試験概要

2-1. 日本語 NAT-TEST について

名称	日本語 NAT-TEST（にほんごなっとてすと）
英文名称	The Japanese Language NAT-TEST
主催者	株式会社専門教育出版（所在地：東京都新宿区） 日本語 NAT-TEST 運営委員会
目的	日本語を母語としない人の日本語能力を測定し判定すること
試験形式	日本語能力試験に準拠（1級～5級の5レベル、マークシート方式）
試験内容	日本語能力試験に準拠（「2-2. 試験の形式と内容」参照）
実施回数	年6回 ※1級と2級は年3回。
実施月	2月、4月、6月、8月、10月、12月 ※年度により若干変わることがあります。

2-2. 試験の形式と内容

本テストは、2011年に改訂された「日本語能力試験」と出題方針や出題形式を揃えております。

2-2-1. 試験級と出題基準および想定する受験者

級	難しさと出題基準	想定する受験者
1級	日本語能力試験 N1 に準拠	①日本語学習時間が1,000時間程度の上級の学習者 ②日本の大学・大学院進学、日本語能力試験 N1 合格を目指す学習者
2級	日本語能力試験 N2 に準拠	①日本語学習時間が800時間程度の中級後半の学習者 ②日本の大学・専門学校進学、日本語能力試験 N2 合格を目指す学習者
3級	日本語能力試験 N3 に準拠	①日本語学習時間が600時間程度の中級前半の学習者 ②日本の大学・専門学校進学、日本語能力試験 N3 合格を目指す学習者
4級	日本語能力試験 N4 に準拠	①日本語学習時間が400時間程度の初級後半の学習者 ②日本語能力試験 N4 合格を目指す学習者
5級	日本語能力試験 N5 に準拠	①日本語学習時間が200時間程度の初級前半の学習者 ②日本語能力試験 N5 合格を目指す学習者

2-2-2. 分野と配点および試験時間

級	分野	配点	総合得点	試験時間
1級	言語知識（文字・語彙・文法）・読解	120点	180点	110分
	聴解	60点		60分
2級	言語知識（文字・語彙・文法）・読解	120点	180点	105分
	聴解	60点		50分
3級	言語知識（文字・語彙）	60点	180点	30分
	言語知識（文法）・読解	60点		70分
	聴解	60点		40分
4級	言語知識（文字・語彙）	60点	180点	30分
	言語知識（文法）・読解	60点		60分
	聴解	60点		35分
5級	言語知識（文字・語彙）	60点	180点	25分
	言語知識（文法）・読解	60点		50分
	聴解	60点		30分

※聴解試験の試験時間は回により若干変動します。

2-2-3. 試験の出題内容

級	分野	出題内容
1級	言語知識（文字・語彙・文法）・読解	文字・語彙：漢字読み、文脈規定、言い換え類義、用法 文法：文法形式の判断、文の組み立て、文章の文法 読解：内容理解（短文、中文、長文）、統合理解、主張理解、情報検索
	聴解	課題理解、ポイント理解、概要理解、即時応答、統合理解
2級	言語知識（文字・語彙・文法）・読解	文字・語彙：漢字読み、表記、語形成、文脈規定、言い換え類義、用法 文法：文法形式の判断、文の組み立て、文章の文法 読解：内容理解（短文、中文）、統合理解、主張理解、情報検索
	聴解	課題理解、ポイント理解、概要理解、即時応答、統合理解

級	分野	出題内容
3級	言語知識（文字・語彙）	漢字読み、表記、文脈規定、言い換え類義、用法
	言語知識（文法）・読解	文法：文法形式の判断、文の組み立て、文章の文法 読解：内容理解（短文、中文、長文）、情報検索
	聴解	課題理解、ポイント理解、概要理解、発話表現、即時応答
4級	言語知識（文字・語彙）	漢字読み、表記、文脈規定、言い換え類義、用法
	言語知識（文法）・読解	文法：文法形式の判断、文の組み立て、文章の文法 読解：内容理解（短文、中文）、情報検索
	聴解	課題理解、ポイント理解、発話表現、即時応答
5級	言語知識（文字・語彙）	漢字読み、表記、文脈規定、言い換え類義
	言語知識（文法）・読解	文法：文法形式の判断、文の組み立て、文章の文法 読解：内容理解（短文、中文）、情報検索
	聴解	課題理解、ポイント理解、発話表現、即時応答

2-3. 合格基準

2-3-1. 判定基準

次の2つの条件を満たした場合に合格と判定されます。

- ① 合格点を超えていること ※合格点は毎回変わります。
- ② すべての分野で25%以上の得点であること（25%条項）

2-3-2. 25%条項

本テストは受験者の総合的な日本語能力を判定することを目的としているため、すべての分野で配点の25%以上を得点することを合格の条件としています。総合点で合格点を満たしていても、1つの分野でも25%未満の得点があれば不合格になります。

3. 2015年第4回試験実施結果

3-1. 受験者数・合格者数・合格率

級	受験者数	合格者数	合格率
1級	—	—	—
2級	—	—	—
3級	153人	75人	49.0%
4級	540人	281人	52.0%
5級	3,239人	1,462人	45.1%
合計	3,932人	1,818人	—

※会場別の受験者数は別表1「今回の試験の受験者数と合格者数および合格率」をご参照ください。

※1級と2級の試験は奇数回に実施しています。

3-2. 不合格者数・欠席者数

級	10点差以内 不合格者数	25%条項抵触 による不合格者数	欠席者数
1級	—	—	—
2級	—	—	—
3級	30人	0人	14人
4級	80人	0人	55人
5級	388人	13人	305人

3-3. 合格点・最高点・最低点・平均点・標準偏差

1級 <合格点： — 点>

分野	満点	最高点	最低点	平均点	標準偏差
総合成績	—	—	—	—	—
言語知識（文字・語彙・文法）・読解	—	—	—	—	—
聴解	—	—	—	—	—

2級 <合格点： — 点>

分野	満点	最高点	最低点	平均点	標準偏差
総合成績	—	—	—	—	—
言語知識（文字・語彙・文法）・読解	—	—	—	—	—
聴解	—	—	—	—	—

3級 <合格点： 101 点>

分野	満点	最高点	最低点	平均点	標準偏差
総合成績	180	172	37	102.0	24.5
言語知識（文字・語彙）	60	60	12	38.9	10.2
言語知識（文法）・読解	60	56	13	34.1	9.2
聴解	60	58	10	29.0	9.6

4級 <合格点： 95 点>

分野	満点	最高点	最低点	平均点	標準偏差
総合成績	180	169	34	96.6	24.6
言語知識（文字・語彙）	60	58	0	34.4	11.4
言語知識（文法）・読解	60	57	5	29.7	8.5
聴解	60	58	8	32.6	9.7

5級 <合格点： 90 点>

分野	満点	最高点	最低点	平均点	標準偏差
総合成績	180	180	0	91.3	31.4
言語知識（文字・語彙）	60	60	0	34.5	13.0
言語知識（文法）・読解	60	60	0	28.7	12.4
聴解	60	60	0	28.1	10.6

4. 成績表・合格証・成績証明

成績表と合格証および成績証明はすべて運営本部（東京）で印刷されています。これらの書類には偽造防止および発見を目的として特殊な細工を施してあります。偽造等の疑いがある場合にはすぐに運営本部にご照会ください。最優先で調査し、回答させていただきます。

4-1. 成績表

すべての受験者に成績表を発行しました。成績表はA4サイズの薄緑色の用紙にモノクロ印字されています。成績結果は、1級と2級では「言語知識（文字・語彙・文法）・読解」と「聴解」の各分野ごとに、それ以外の級では「言語知識（文字・語彙）」、「言語知識（文法）・読解」、「聴解」の各分野ごとに表示しています。評価は、上位20%以内をA、同40%以内をB、同60%以内をC、同80%以内をD、それ以外をE、不正行為等による失格をZの基準で行いました。成績表の合否判定欄には、合格者の場合は「**合格***」と表示し、不合格者の場合は「*****」と表示されます。

4-2. 合格証

合格者には顔写真付の合格証を発行しました。合格証はA4サイズのクリーム色の用紙にモノクロ印字されています。

4-3. 成績証明

日本語学校からの要請によって、当該受験者の成績に基づく「成績証明」を発行しております。

4-4. 合格発表

合格者の受験番号を公式ホームページで発表しました。

5. 厳正な試験運営のための取り組み

5-1. 会場監察の実施

厳正公正な試験運営を行うために、運営本部は各会場に対して抜き打ち監察を行っています。抜き打ち監察は本部長が指名する監察官が行い、各会場および各事務局には試験当日の訪問までその旨を連絡しません。

5-2. 複数パターンの試験問題を使用

他人の解答用紙をのぞき見するなどのカンニング対策として、同一の試験教室において複数パターンの試験問題を使用しています。

6. 今後の試験日程（2015年）

6-1. 日程

回	試験日
第5回	10月18日（日）
第6回	12月13日（日）

※国によっては祝日等の関係で上記日程と異なる場合があります。

6-2. 試験会場

国	都市
中国	北京、上海、大連、青島、福清、瀋陽、嘉興、広州、深圳、済南、長沙、哈爾濱、南京、成都、鄭州 ほか
ベトナム	ハノイ（2会場）、ホーチミン（2会場）、ダナン、ビン、ハイズオン
ネパール	カトマンズ、ポカラ、チトワン
ミャンマー	ヤンゴン、マンダレー
インドネシア	デボック（ジャカルタ）
スリランカ	コロンボ
モンゴル	ウランバートル
カンボジア	プノンペン
バングラデシュ	ダッカ
日本	東京

※回によっては実施しない会場があります。

※上記のほかにも開催準備中の会場があります。フィリピン、インドは現在準備中です。

準備ができ次第、公式ホームページでご案内いたします。

7. 照会先

専門教育出版

日本語 NAT-TEST 運営委員会（担当：土川）

Tel: 03-3565-3071 Fax: 03-3565-3441 Email: senmon@aikgroup.co.jp

別表1：今回の試験の受験者数と合格者数および合格率

※受験者と合格者の単位は「人」です。

国	会場（都市）	1級			2級			3級			4級			5級			受験者 合計	合格者 合計
		受験者	合格者	合格率	受験者	合格者	合格率	受験者	合格者	合格率	受験者	合格者	合格率	受験者	合格者	合格率		
中国 China	北京	—	—	—	—	—	—	7	2	28.6%	10	4	40.0%	26	19	73.1%	43	25
	上海	—	—	—	—	—	—	5	5	100.0%	11	8	72.7%	42	32	76.2%	58	45
	青島	—	—	—	—	—	—	1	1	100.0%	5	4	80.0%	14	8	57.1%	20	13
	福清	—	—	—	—	—	—	7	7	100.0%	0	0	—	106	78	73.6%	113	85
	瀋陽	—	—	—	—	—	—	1	1	100.0%	4	3	75.0%	18	11	61.1%	23	15
ベトナム Vietnam	ハノイ①	—	—	—	—	—	—	18	6	33.3%	53	35	66.0%	294	165	56.1%	365	206
	ハノイ②	—	—	—	—	—	—	27	11	40.7%	102	49	48.0%	506	313	61.9%	635	373
	ホーチミン①	—	—	—	—	—	—	7	2	28.6%	32	18	56.3%	57	31	54.4%	96	51
	ホーチミン②	—	—	—	—	—	—	31	9	29.0%	78	48	61.5%	162	112	69.1%	271	169
	ビン	—	—	—	—	—	—	1	0	0.0%	18	16	88.9%	60	36	60.0%	79	52
ネパール Nepal	ハイズオン	—	—	—	—	—	—	0	0	—	0	0	—	81	68	84.0%	81	68
	カトマンズ	—	—	—	—	—	—	2	1	50.0%	43	21	48.8%	667	191	28.6%	712	213
	ポカラ	—	—	—	—	—	—	0	0	—	4	0	0.0%	59	12	20.3%	63	12
ミャンマー Myanmar	チトワン	—	—	—	—	—	—	0	0	—	0	0	—	100	29	29.0%	100	29
	ヤンゴン	—	—	—	—	—	—	36	22	61.1%	139	63	45.3%	369	197	53.4%	544	282
インドネシア Indonesia	マンダレー	—	—	—	—	—	—	5	4	80.0%	12	5	41.7%	44	30	68.2%	61	39
	デポック (ジャカルタ)	—	—	—	—	—	—	2	1	50.0%	7	3	42.9%	18	15	83.3%	27	19
スリランカ Sri Lanka	コロombo	—	—	—	—	—	—	0	0	—	18	1	5.6%	482	89	18.5%	500	90
モンゴル Mongolia	ウランバートル	—	—	—	—	—	—	0	0	—	1	0	0.0%	20	7	35.0%	21	7
カンボジア Cambodia	プノンペン	—	—	—	—	—	—	0	0	—	0	0	—	0	0	—	0	0
バングラデシュ Bangladesh	ダッカ	—	—	—	—	—	—	0	0	—	0	0	—	111	18	16.2%	111	18
日本 Japan	東京	—	—	—	—	—	—	3	3	100.0%	3	3	100.0%	3	1	33.3%	9	7
	合計 Total	—	—	—	—	—	—	153	75	49.0%	540	281	52.0%	3,239	1,462	45.1%	3,932	1,818

別表2：2007年第1回試験からの受験者数と合格者数および合格率<累計>

※受験者、合格者、申込者の単位は「人」です。

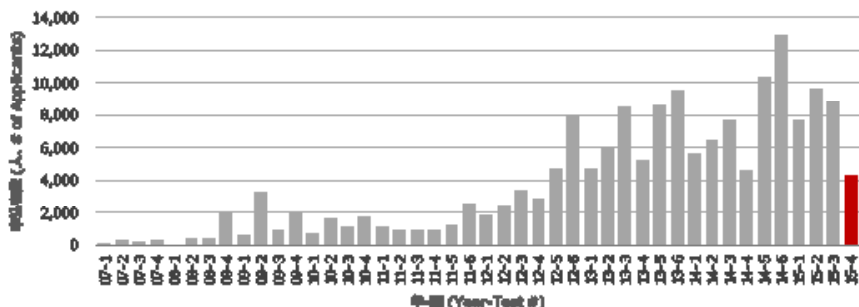
国	会場(都市)	1級			2級			3級(旧準2級)			4級(旧3級)			5級(旧4級)			受験者 累計	申込者 累計
		受験者	合格者	合格率	受験者	合格者	合格率	受験者	合格者	合格率	受験者	合格者	合格率	受験者	合格者	合格率		
中国 China	北京	33	13	39.4%	151	65	43.0%	144	82	56.9%	739	386	52.2%	1,938	1,284	66.3%	3,005	3,257
	上海	74	36	48.6%	270	121	44.8%	217	116	53.5%	1,774	888	50.1%	4,397	2,928	66.6%	6,732	7,114
	西安	3	1	33.3%	36	14	38.9%	2	0	0.0%	73	26	35.6%	190	104	54.7%	304	307
	大連	24	9	37.5%	107	20	18.7%	40	21	52.5%	590	347	58.8%	1,116	548	49.1%	1,877	2,052
	青島	8	4	50.0%	65	34	52.3%	52	39	75.0%	210	137	65.2%	532	345	64.8%	867	953
	哈爾濱	4	3	75.0%	32	12	37.5%	1	0	0.0%	108	33	30.6%	329	147	44.7%	474	476
	福清	2	0	0.0%	12	5	41.7%	12	10	83.3%	407	257	63.1%	8,136	5,900	72.5%	8,569	9,795
	南昌	50	15	30.0%	1	1	100.0%	3	3	100.0%	13	5	38.5%	178	156	87.6%	245	258
	福州	2	1	50.0%	6	1	16.7%	1	0	0.0%	102	10	9.8%	985	374	38.0%	1,096	418
	西寧	0	0	—	9	4	44.4%	21	9	42.9%	34	16	47.1%	69	37	53.6%	133	135
	呼和浩特	0	0	—	3	3	100.0%	0	0	—	27	13	48.1%	122	70	57.4%	152	152
	長春	5	2	40.0%	16	8	50.0%	10	5	50.0%	113	59	52.2%	439	207	47.2%	583	601
	寧波	5	2	40.0%	10	8	80.0%	0	0	—	61	24	39.3%	82	56	68.3%	158	158
	東莞	3	2	66.7%	14	8	57.1%	0	0	—	39	15	38.5%	90	41	45.6%	146	146
	瀋陽	15	6	40.0%	37	17	45.9%	34	20	58.8%	273	108	39.6%	1,316	751	57.1%	1,675	1,783
	南京	1	1	100.0%	14	5	35.7%	0	0	—	44	22	50.0%	94	48	51.1%	153	153
	威海	1	0	0.0%	12	2	16.7%	0	0	—	46	15	32.6%	97	72	74.2%	156	156
	濟南	6	4	66.7%	31	23	74.2%	41	31	75.6%	216	144	66.7%	400	282	70.5%	694	741
	鄭州	0	0	—	1	0	0.0%	5	3	60.0%	2	1	50.0%	53	36	67.9%	61	68
	阜新	0	0	—	45	16	35.6%	0	0	—	7	5	71.4%	0	0	—	52	52
広州	2	2	100.0%	19	12	63.2%	66	42	63.6%	115	54	47.0%	381	229	60.1%	583	671	
長沙	0	0	—	2	2	100.0%	3	3	100.0%	10	6	60.0%	103	29	28.2%	118	188	
成都	0	0	—	0	0	—	2	1	50.0%	10	4	40.0%	19	12	63.2%	31	36	
嘉興	2	2	100.0%	32	28	87.5%	151	115	76.2%	8	7	87.5%	407	342	84.0%	600	610	
台湾 Taiwan	台北	0	0	—	0	0	—	9	9	100.0%	5	4	80.0%	0	0	—	14	6
ベトナム Vietnam	ハノイ①	5	2	40.0%	72	18	25.0%	398	145	36.4%	2,421	1,042	43.0%	23,614	14,351	60.8%	26,510	28,596
	ハノイ②	13	5	38.5%	76	26	34.2%	467	170	36.4%	2,402	1,064	44.3%	27,368	17,623	64.4%	30,326	33,718
	ホーチミン①	88	23	26.1%	393	144	36.6%	535	231	43.2%	1,179	576	48.9%	3,707	2,675	72.2%	5,902	6,222
	ホーチミン②	19	4	21.1%	136	63	46.3%	419	190	45.3%	793	477	60.2%	2,716	1,934	71.2%	4,083	4,345
	ダナン	11	8	72.7%	77	25	32.5%	95	32	33.7%	485	262	54.0%	1,277	743	58.2%	1,945	2,097
	ビン	0	0	—	0	0	—	1	0	0.0%	131	100	76.3%	822	507	61.7%	954	1,020
ネパール Nepal	ハイズオン	0	0	—	0	0	—	0	0	—	0	0	—	243	188	77.4%	243	263
	カトマンズ	4	2	50.0%	26	7	26.9%	36	10	27.8%	532	170	32.0%	31,242	12,304	39.4%	31,840	33,300
	ポカラ	0	0	—	0	0	—	0	0	—	35	8	22.9%	3,918	1,452	37.1%	3,953	4,121
ミャンマー Myanmar	チトワン	0	0	—	0	0	—	0	0	—	19	2	10.5%	2,948	886	30.1%	2,967	3,167
	ヤンゴン	40	20	50.0%	261	128	49.0%	424	216	50.9%	1,611	803	49.8%	5,274	3,218	61.0%	7,610	8,084
	マンダレー	1	0	0.0%	7	4	57.1%	53	41	77.4%	81	57	70.4%	262	172	65.6%	404	431

別表2：2007年第1回試験からの受験者数と合格者数および合格率<累計>（続き）

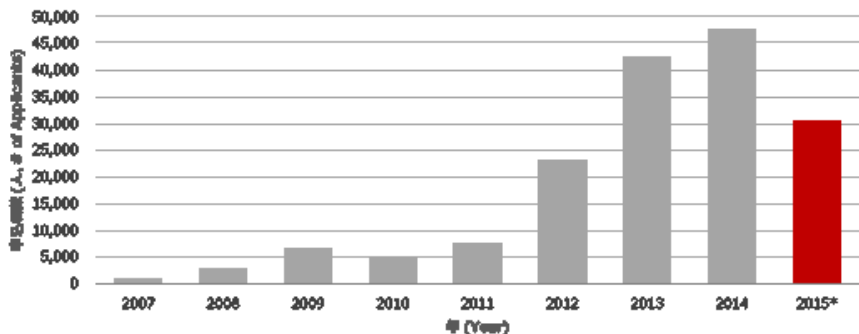
国	会場（都市）	1級			2級			3級（旧準2級）			4級（旧3級）			5級（旧4級）			受験者 累計	申込者 累計
		受験者	合格者	合格率	受験者	合格者	合格率	受験者	合格者	合格率	受験者	合格者	合格率	受験者	合格者	合格率		
インドネシア	バンドン	0	0	—	14	5	35.7%	18	9	50.0%	53	28	52.8%	239	157	65.7%	324	335
Indonesia	デボック	0	0	—	1	1	100.0%	31	10	32.3%	39	14	35.9%	75	52	69.3%	146	150
スリランカ	コロombo	7	4	57.1%	22	7	31.8%	63	22	34.9%	469	121	25.8%	8,149	2,774	34.0%	8,710	9,124
Sri Lanka																		
モンゴル	ウランバートル	6	2	33.3%	16	3	18.8%	1	0	0.0%	44	15	34.1%	121	66	54.5%	188	204
Mongolia																		
カンボジア	プノンペン	0	0	—	0	0	—	11	5	45.5%	7	7	100.0%	3	3	100.0%	21	23
Cambodia																		
バングラデシュ	ダッカ	0	0	—	0	0	—	0	0	—	0	0	—	206	37	18.0%	206	223
Bangladesh																		
日本	東京	84	30	35.7%	246	90	36.6%	128	63	49.2%	68	43	63.2%	127	94	74.0%	653	953
Japan	福岡	3	2	66.7%	3	2	66.7%	9	3	33.3%	8	7	87.5%	0	0	—	23	23
	合計 Total	521	205	39.3%	2,275	932	41.0%	3,503	1,656	47.3%	15,403	7,382	47.9%	133,784	73,234	54.7%	155,486	166,685

別表3：グラフで見る日本語 NAT-TEST ※ 2015年のデータは今回の試験を実施した時点のものです。

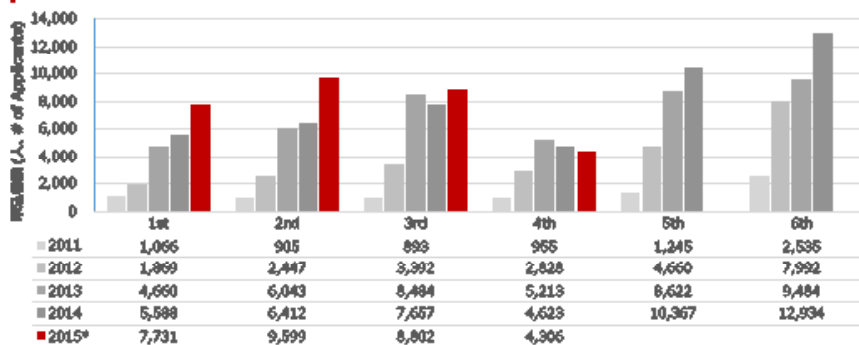
申込者数（回ごと） NAT-TEST Applicants by Test



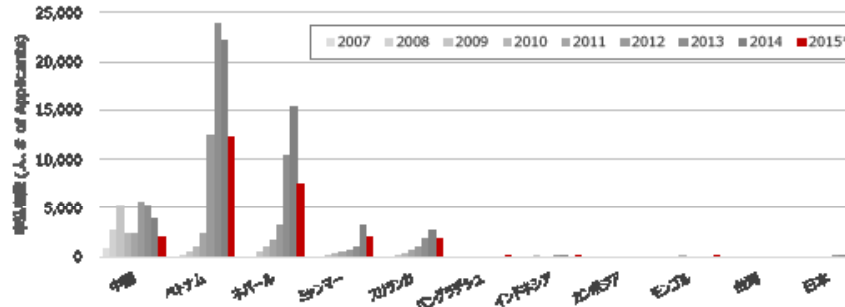
申込者数（年ごと） NAT-TEST Applicants by Year



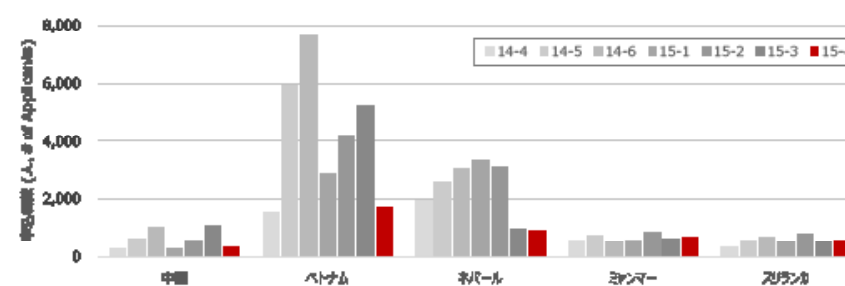
申込者数（回ごと、季節変動） NAT-TEST Applicants by Test Number



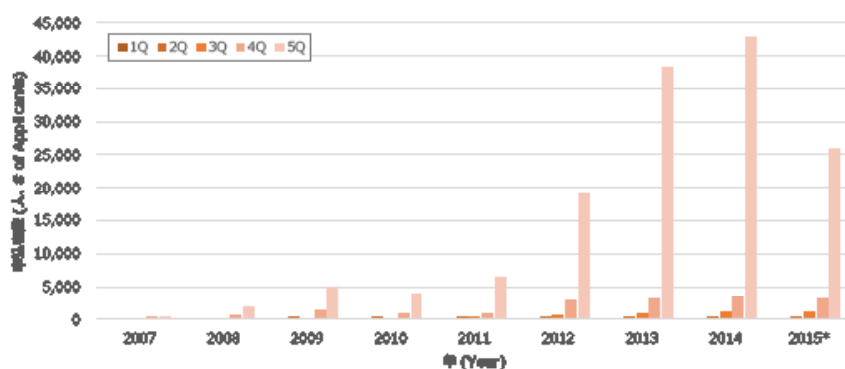
申込者数（国ごと） NAT-TEST Applicants by Country



国ごとの申込者数（直近7回） NAT-TEST Applicants by Country for the Last Seven Tests



級ごとの申込者数（年ごと） NAT-TEST Applicants by Test Levels



別表4：日本語 NAT-TEST 実施国 ※近日実施予定を含みます。

